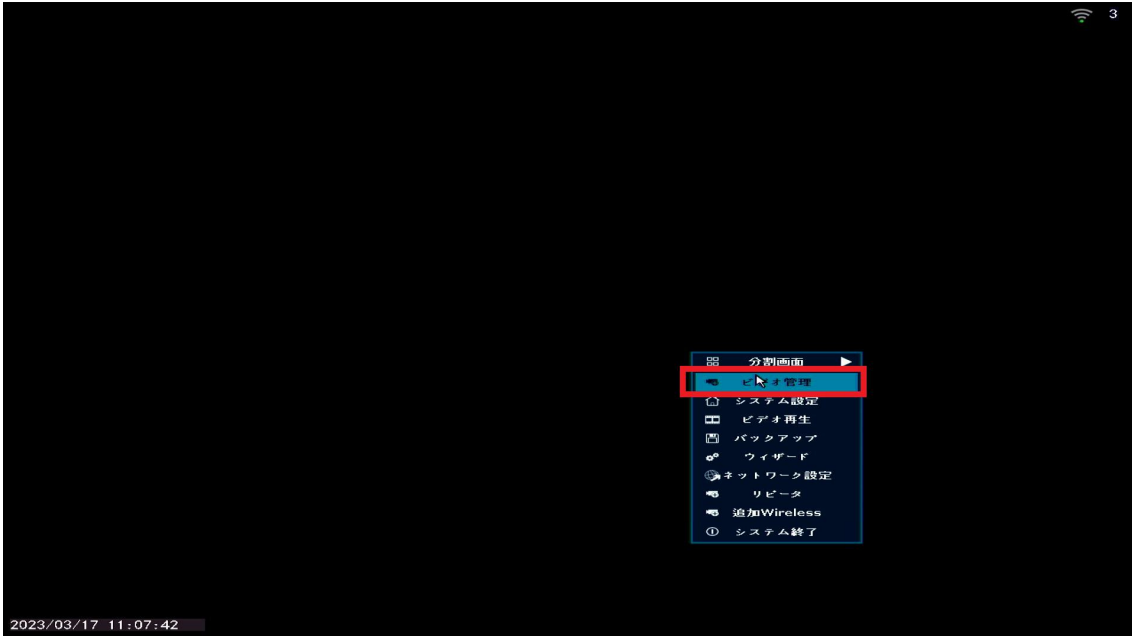
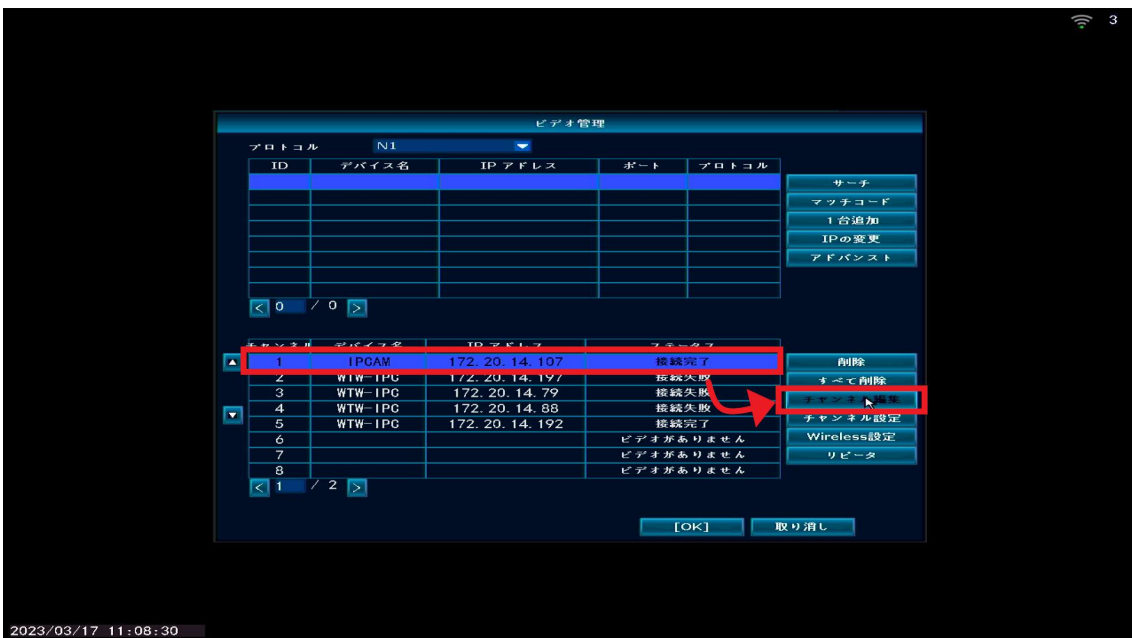


■EG/BD/Par/NV2 シリーズ 録画機側でカメラを再起動する方法

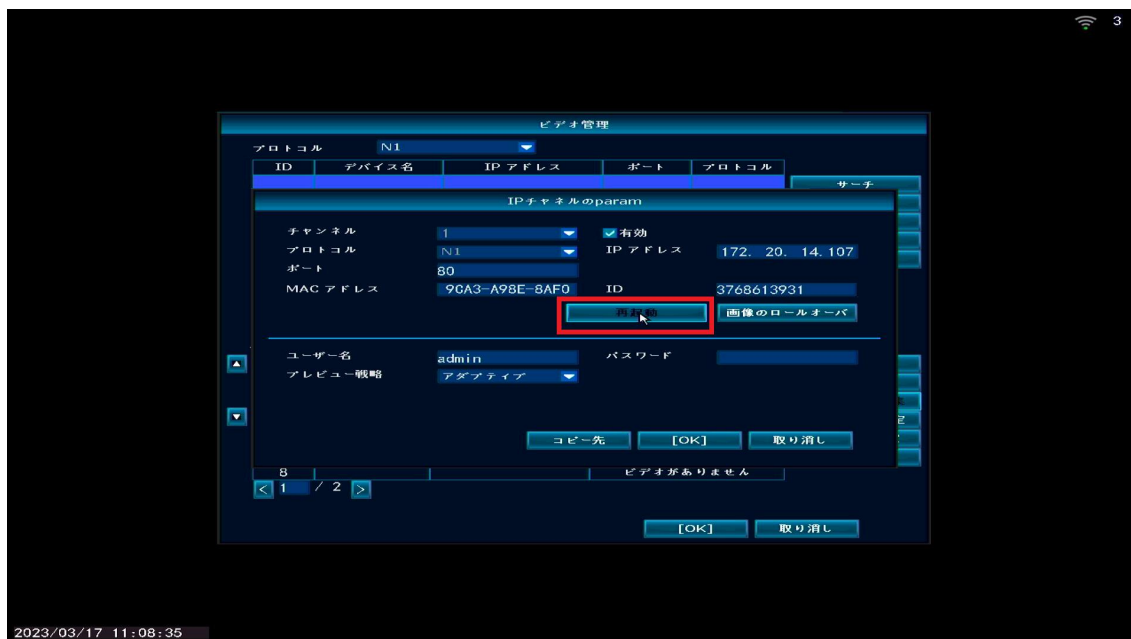
①ライブ画面から右クリック➡ビデオ管理を左クリックします。



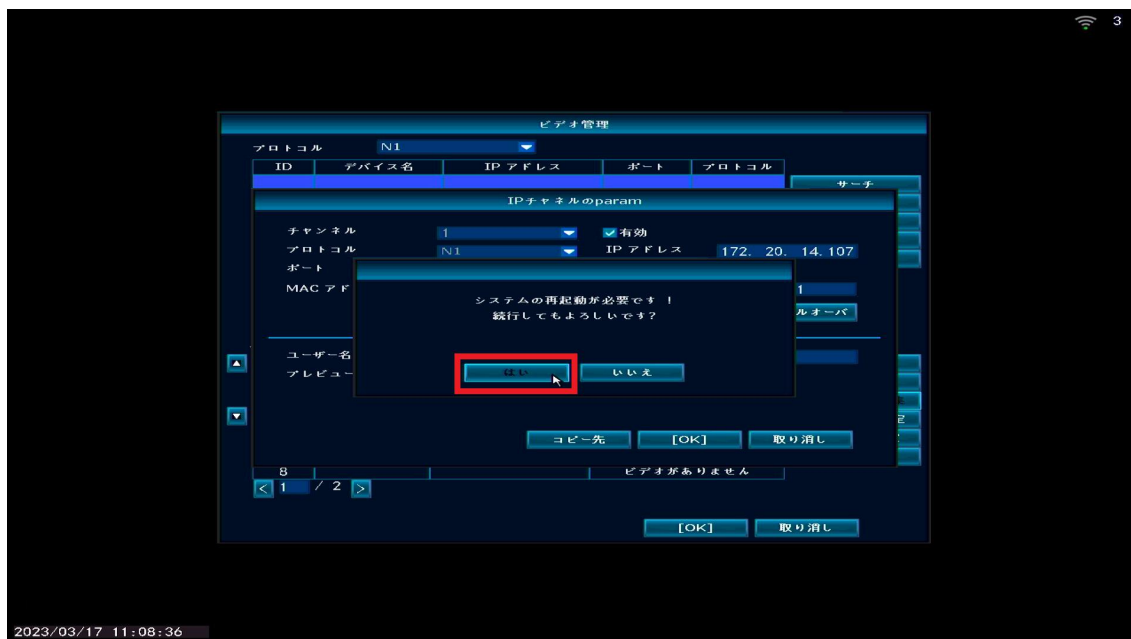
②ビデオ管理画面から再起動したいCHのカメラ情報を左クリックしてから画面右側のチャンネル編集を左クリックします。



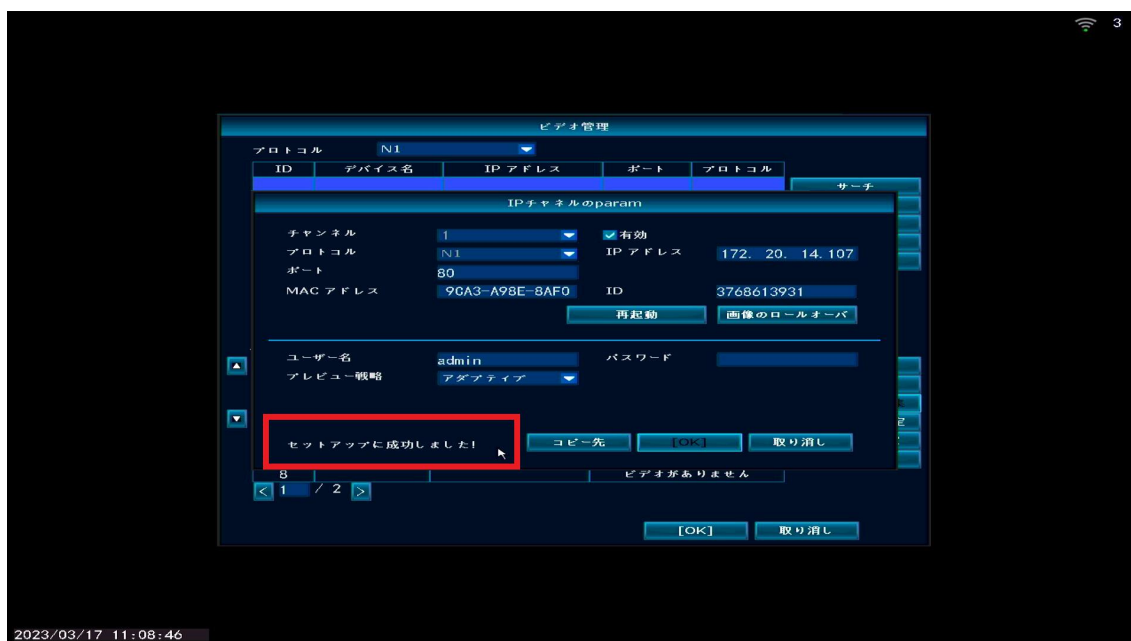
③再起動を左クリックします。



④再起動の確認が表示されるため「はい」を左クリックします。



⑤再起動が成功すると「セットアップに成功しました!」とメッセージが表示されます。



再起動後 1 分ほどでカメラが起動し、再起動完了となります。